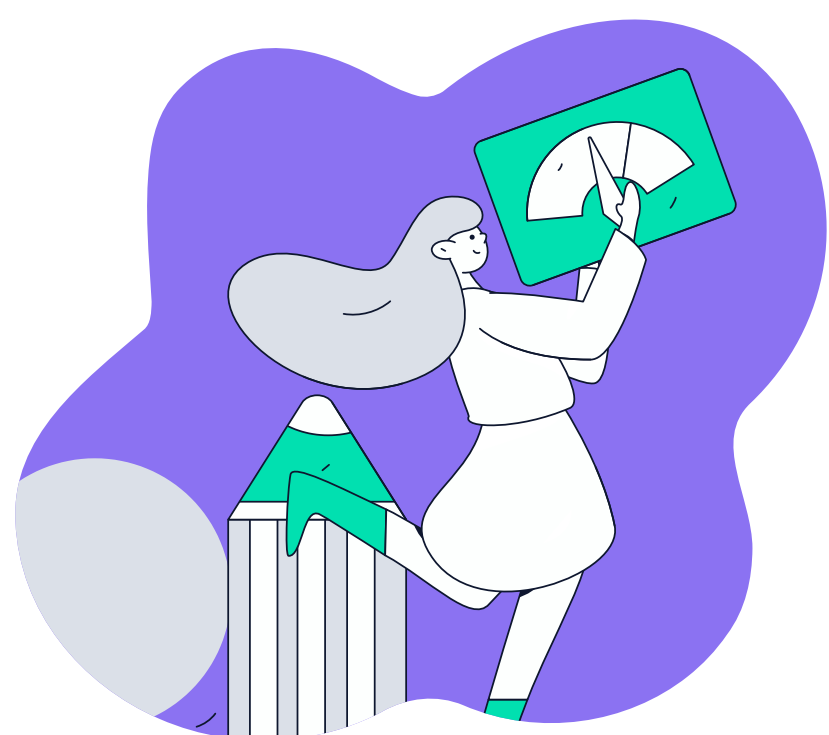


Risques professionnels : les collectivités peinent à respecter leurs obligations légales



Selon la synthèse des rapports sociaux uniques (RSU) réalisée par la Direction générale des collectivités locales (DGCL) pour l'année 2023, la prévention des risques professionnels dans les collectivités territoriales présente encore de fortes marges de progression. Le rapport met en évidence une mise en œuvre très inégale des dispositifs pourtant prévus par la réglementation, qu'il s'agisse de l'évaluation des risques, de la prévention des risques psychosociaux ou de l'action menée contre les troubles liés à l'activité professionnelle. Si certaines collectivités ont structuré leur démarche et mobilisé des agents dédiés, d'autres peinent encore à s'appropriier pleinement ces obligations. Cette hétérogénéité souligne l'importance de renforcer l'accompagnement, la diffusion des bonnes pratiques et l'appropriation locale des enjeux de santé et de sécurité au travail.



40 % des collectivités employant au moins un agent

ont mis en place un document unique d'évaluation des risques professionnels (Duerp).

Soit environ 16 000 collectivités.

Un chiffre encore très faible sachant qu'il s'agit d'une obligation légale.

20 % DES COLLECTIVITÉS

ont mis en place au moins une démarche de prévention des risques ou un plan de prévention des risques psychosociaux (RPS) dans leur collectivité.

SEULEMENT 1 % DES COLLECTIVITÉS

ont mis en place l'ensemble de ces dispositifs : actions de prévention sur les troubles musculo-squelettiques (TMS), les risques cancérogènes ou par une démarche de prévention globale.



Le plan de prévention des RPS est le plus fréquemment mis en place.

10 % DES COLLECTIVITÉS

avaient une démarche de cette nature



6 % DES COLLECTIVITÉS

indiquent que cette démarche est en cours

21 400 assistants de prévention

présents dans la Fonction publique territoriale

Au moins 75 % des régions, départements, communes de plus de 80 000 habitants et des communautés urbaines et métropole emploient ce type d'agent.